



Electrolux
PROFESSIONAL

Preparación Standard Cupboard with 4 Drawers - no top, 500mm

ARTÍCULO # _____

MODELO # _____

NOMBRE # _____

SIS # _____

AIA # _____



133179 (RAU5004DW)

MÓDULO SIN TOP, 4
cajones, 500 mm

Descripción

Artículo No. _____

MÓDULO SIN TOP, 4 cajones, 500 mm - Fabricado en acero inoxidable - Marco interior soldado en acero inoxidable - Modulo sin top - Panel base en acero inoxidable AISI 304 y estante intermedio de altura ajustable - 4 GN 1/1 cajones en acero inoxidable con esquinas redondeadas - Patas de altura regulable

Características técnicas

- Ideal para ocupar una posición central en la cocina, ya sea como instalación de isla o adosada.
- Mangos de acero inoxidable para una mejor higiene y fiabilidad.
- Robustez, estabilidad y fiabilidad de la mesa exactamente comprobadas.

Construcción

- Paneles de la base y laterales reforzados en acero inoxidable AISI 304.
- Patas en acero inoxidable AISI 304, alto 200 y diámetro de 54 mm, regulables en altura -50/+30 mm.
- Estructura interna soldada en acero inoxidable garantizando una estabilidad y robustez superior.
- Sin top para soluciones integradas

accesorios opcionales

- Zócalo frontal, H=1000 mm PNC 133205 ☐
- Zócalo lateral, 700 mm PNC 133206 ☐

Aprobación: _____



Experience the Excellence
www.electroluxprofessional.com
marketing.es@electroluxprofessional.com



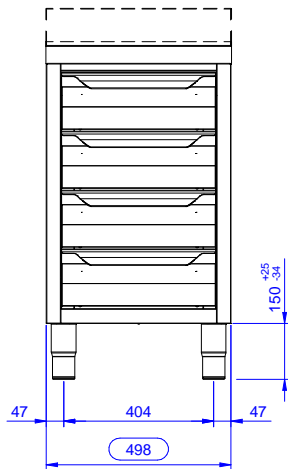
Electrolux
PROFESSIONAL

Preparación Standard Cupboard with 4 Drawers - no top, 500mm

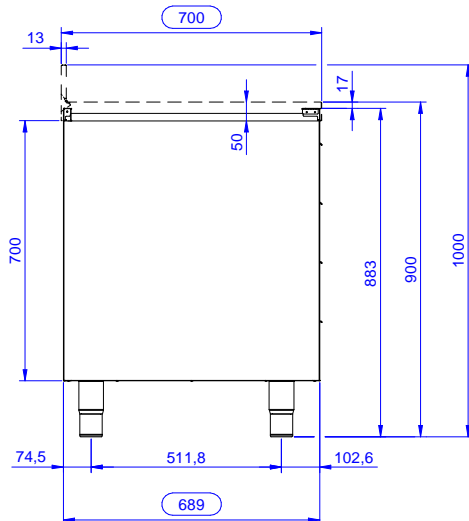
Info

| | |
|-----------------------------|------------|
| Dimensiones externas, ancho | 500 mm |
| 133179 (RAU5004DW) | |
| Dimensiones externas, fondo | 700 mm |
| Dimensiones externas, alto | 883 mm |
| Número y tipo de puertas | deslizante |
| Peso neto | 41 kg |

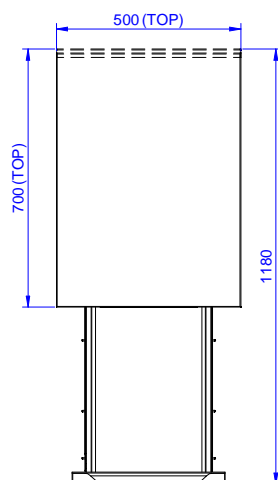
Alzado



Lateral



Planta



Preparación Standard
Cupboard with 4 Drawers - no top, 500mm

La Empresa se reserva el derecho de modificar especificaciones sin previo aviso